

パーム油とプランテーション開発

2010年8月16日



LUSH JAPAN
キャンペーン担当
秋山映美

パーム油は
地球に優しいって本当？

What's Palm Oil? - パーム油って何？

パーム油はアゾラヤシの果の果肉から取れる植物性の油です。アゾラヤシは西アフリカの熱帯地域
原産の植物で、19世紀半ばにアジアの熱帯地域にプランテーション用に移植されました。
一般的にアゾラヤシは収穫してすぐには搾油する必要があるので、その多くは、油を絞る工場を備えた
大規模なプランテーションで栽培されています。
化粧品や洗剤だけでなく、スナック菓子やカラメツなど、パーム油を使用した製品は私たちの身
の回りに数多く存在しています。

写真: F・C・E Japan



FAO
よくある質問
7



アゾラヤシの木



アゾラヤシの実

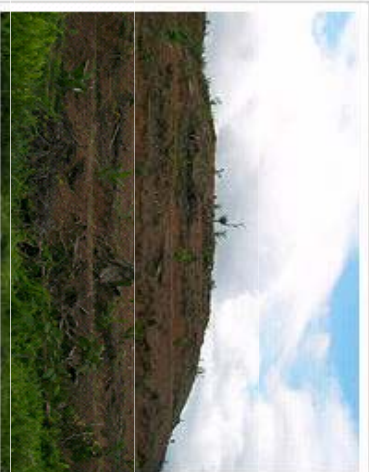
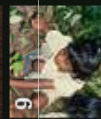
パーム油は
地球に優しいって本当？

熱帯の森の消失

世界のパーム油の95%はインドネシアとマレーシアのパームプランテーションで生産されています(Oil World 2008)。

パームプランテーションを安定して経営するためには最低でも3000ヘクタールの土地が必要であると
いわれていて、これらの地域ではプランテーションの土地を確保するために、生物多様性の豊かな熱
帯雨林が伐採され、大規模農園が作られています。今後さらなる拡大計画があるため、熱帯雨林の
消失は悪化する一方です。

写真: F. de Japon



伐採された熱帯雨林



見通す限りのプランヤシ(熱帯雨林を伐採した後に植え直す)

パーム油は
地球に優しいって本当？

野生動物植物の絶滅

プランテーション開発によって森林が失われると、その地域に生息する80%以上の動物が失われると
いわれています。熱帯雨林には稀少な動物が多数生息していますが、オランウータンやスマトラサイナ
どは絶滅が危惧されています。

オランウータンやスマトラサイナなどを熱帯雨林の木の上で過ごし、木の葉、皮などを食べて暮らしている
ので、森がなくなると生きていくことができなくなります。森林をプランテーションへ転換したことによる影
響や違法な密猟や密輸で過去100年の間に90%も減少してしまいました(WWF ジャパン)オランウータ
ンに迫る危機)。

写真: 荒川 民生

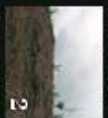


FAQ
よくある質問
7



ジャバヒラ・シモンセンターのオランウータン

パーム油は
地球に優しいって本当？



FAQ
よくある質問

先住民族の生活への影響

ブラジルの開墾が進められる土地の多くは、先住民族が暮らしたり、利用してきた土地や森林です。先住民族の人たちは伝統的な土地権利の書類を持っていないことも、長年利用してきたことで、その土地を奪取する権利が認められています。しかし実際には、事前の説明や協議が行われないまま開墾が進められることも多く、土地をめぐる先住民族と開墾企業の間で激しい対立が起きます。死者が出る事件も起きます（日本インドネシアNGOネットワーク「ブラジルの開墾の影」）

写真:左JF de Japan (右)片岡一



ロングハウスで生活するアナナの人々



土地の開墾に抗議するアナナの人々

パーム油は
地球に優しいって本当？



FAQ
よくある質問

農薬などによる被害

ブラジルの栽培では、先進国の一部では使用を禁止されている除草剤などが使用され、労働者や周辺住民に健康被害をもたらしています（2009年2月1日ロイター）。特に、軽作業の農薬散布を担当する多くの女性労働者で、鼻血、目・皮膚・つめの障害、不妊や生まれた子どもの障がいなどが起こる危険も指摘されています。

写真:左JF de Japan (右)片岡一



農薬を主入し枯らしたアラヤツツ




農薬散布を行う女性

パーム油は
地球に優しいって本当？

労働問題

プランテーションで働く労働者の環境は劣悪で、1日働いても1000円程度の低賃金労働です。アララヤシは収穫した果の重量によって収入が変わってくるので、収穫を多くするために家族総出で収穫に当たり、児童労働の問題も指摘されてきています。特に、移住労働者の家族がプランテーションの中で生活していて、その子どもたちは学校に行くことなく、収穫の作業などを行っている可能性があると指摘されています。

(unicef レポート )

写真：峠隆一



落ちているアララヤシの果を拾い集める子どもたち



FAQ
よくある質問 7



FRESH HANDMADE COSMETICS

Join Us our Palm Oil Campaign

パーム油キャンペーン 9月29日～10月12日

パームプランテーションの拡大をとめよう

ラッシュショップと通信販売でパームプランテーションの問題をより多くの人に知ってもらうためにキャンペーンを実施します。ラッシュと一緒に、パームプランテーションの拡大をとめるための第一歩を踏み出そう！

SHOP ACTION

あなたの手でオランウータンを囲む
熱帯の森をつくります

WEB ACTION

みんなの写真でつくった熱帯の森が
ショップングバッグに

ぜひご参加ください。詳しくはこちら

www.lush.co.jp

ホームページ → ラッシュについて → エシカルキャンペーン

GO!



おトクにのびる
熱帯の森を
つくる